

Un partenariat  
complémentaire pour  
une politique de santé  
concertée

Congrès national des ORS  
4 avril 2013  
Delphine COURALET

# A l'origine...

---

- Elaboration du Projet régional de santé d'Aquitaine et plus spécifiquement du Schéma Régional de Prévention (SRP) et du Programme Régional d'Accès à la Prévention et aux Soins (PRAPS)
- Sollicitation par l'ARS Aquitaine de l'ORS Aquitaine et du Pôle régional de compétences en éducation et promotion de la santé (Peps Aquitaine) pour établir un diagnostic partagé permettant la conception du SRP et du PRAPS

# Approches quantitatives et qualitatives croisées

---

- Réalisation d'un profil de santé des six territoires de santé
- Recueil des besoins, attentes et propositions des opérateurs aquitains, porteurs des politiques de santé et personnes ressources
- Concertations territoriales permettant de faire émerger les problématiques spécifiques et orientations pour le SRP et le PRAPS
- Diagnostic partagé et concerté obtenu à partir d'une large consultation et d'une démarche participative et représentative

# Principes et valeur ajoutée

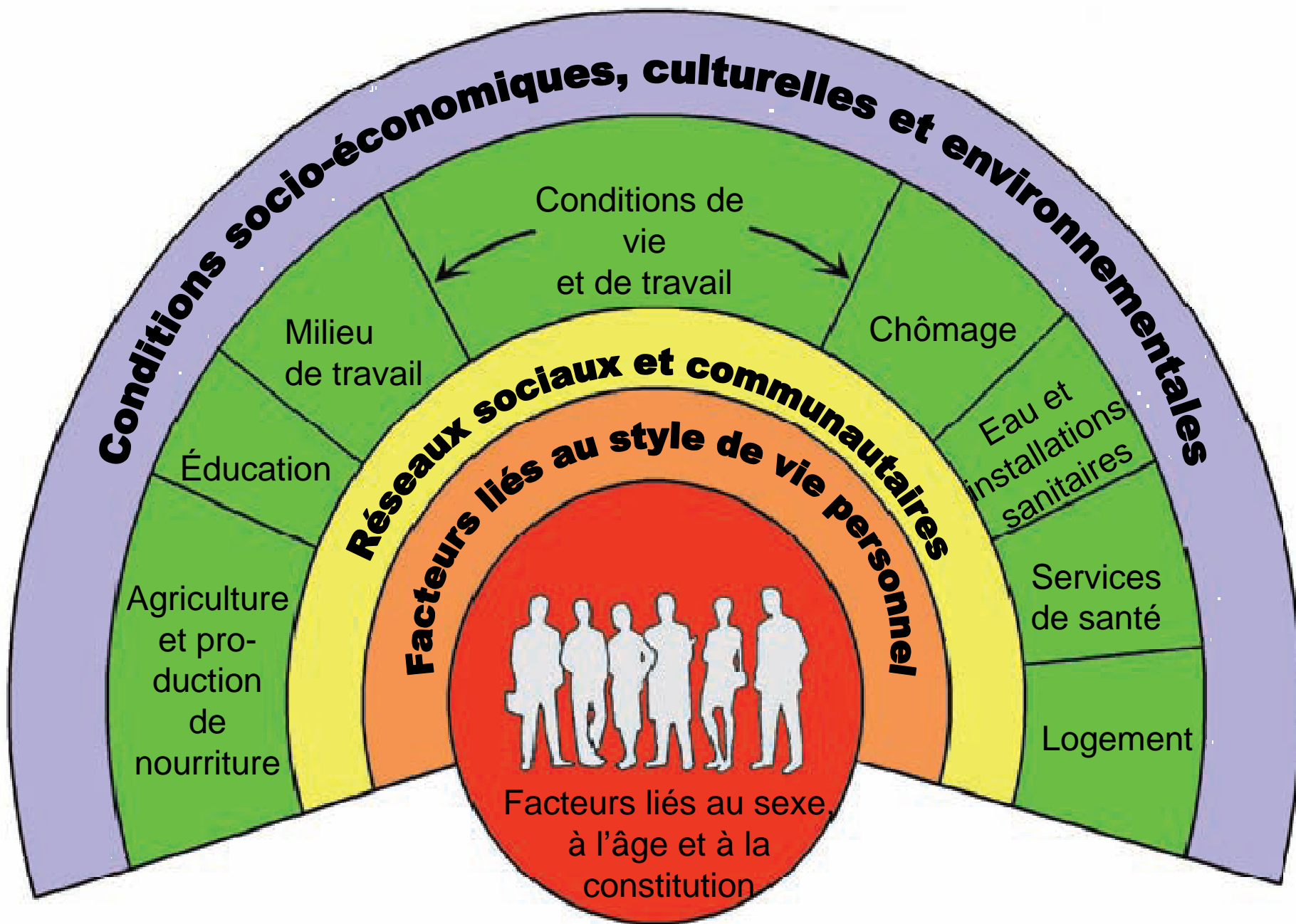
---

- Plus-value liée à la complémentarité des partenaires en termes de :
  - ✓ Pratiques, missions
  - ✓ Publics bénéficiaires
  - ✓ Expériences et expertise
- Réelle valeur ajoutée, découlant du respect du contexte d'exercice et de l'identité de chacun :
  - ✓ Mise en œuvre d'une démarche partagée et participative
  - ✓ Utilisation de diverses méthodes
  - ✓ Créativité, innovation, synergie

# Perspectives actuelles...

---

- Les Contrats Locaux de Santé :
  - ✓ Logique de promotion de la santé
  - ✓ Action sur les multiples déterminants sociaux de la santé
  - ✓ Réduction des inégalités sociales de santé



« La seule voie qui offre  
quelque espoir d'un avenir  
meilleur pour toute  
l'humanité est celle de  
la coopération et  
du partenariat. »  
*Kofi Annan*