

Le Clsm : un outil pour une observation locale en santé mentale



Congrès ORS Bordeaux, 05 avril 2013



Territoire local, quelle influence ?

Territoire local = Territoire de la vie quotidienne, des liens sociaux et professionnels.



Facilite la compréhension de la structuration du territoire (recensement des structures, des professionnels mais également des besoins)

C'est le lieu privilégié pour une approche globale de la santé et de la santé mentale.

Objectifs prioritaires d'un Clsm

**Observation en
santé mentale**

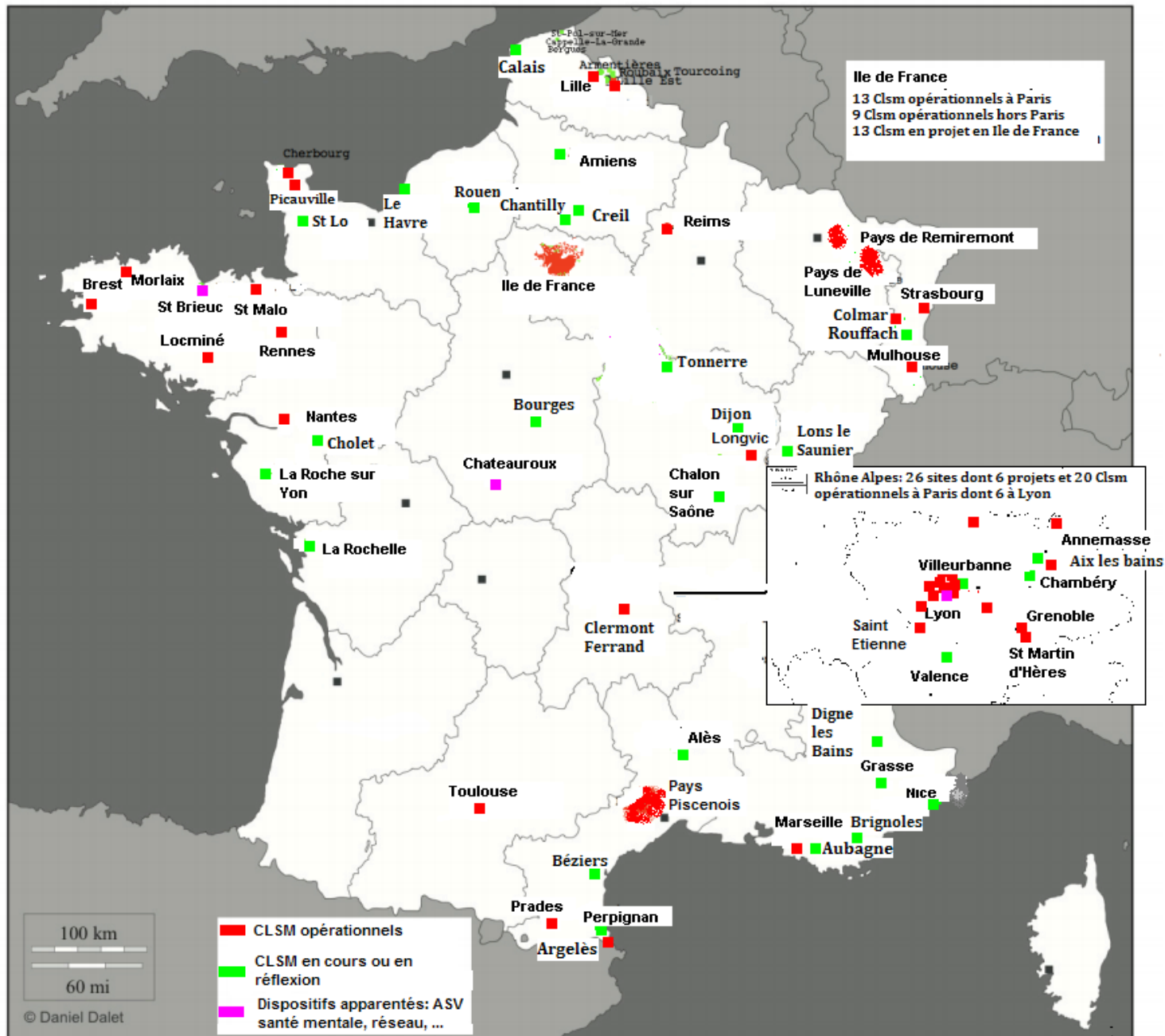
Prévention

Facilitation à l'accès aux soins psychiatriques et continuité des soins.

Insertion sociale

Logement, culture, emploi, loisirs

**Lutte contre la
stigmatisation, promotion
de la santé mentale**



Cadre réglementaire

Aucun dispositif législatif et réglementaire n'encadre les Clsm, mais plusieurs circulaires, rapports et plans nationaux incitent à la création d'un tel espace de concertation

-En octobre et décembre 2011, le HCSP et la Cour des comptes, dans son évaluation du plan Psychiatrie et Santé Mentale a préconisait et recommandait la généralisation et le développement des Clsm.

-Le Plan Psychiatrie et Santé Mentale (PPSM) 2011-2015 affirme les objectifs stratégiques du CLSM, notamment :

- **une observation locale en santé mentale** : connaissance des ressources existantes et des besoins repérés par les acteurs « *des initiatives locales de recensement régulier de l'offre (...) avec l'appui notamment des Clsm...* » Axe 2 (page 27)

Quels diagnostics au sein des Clsm ?

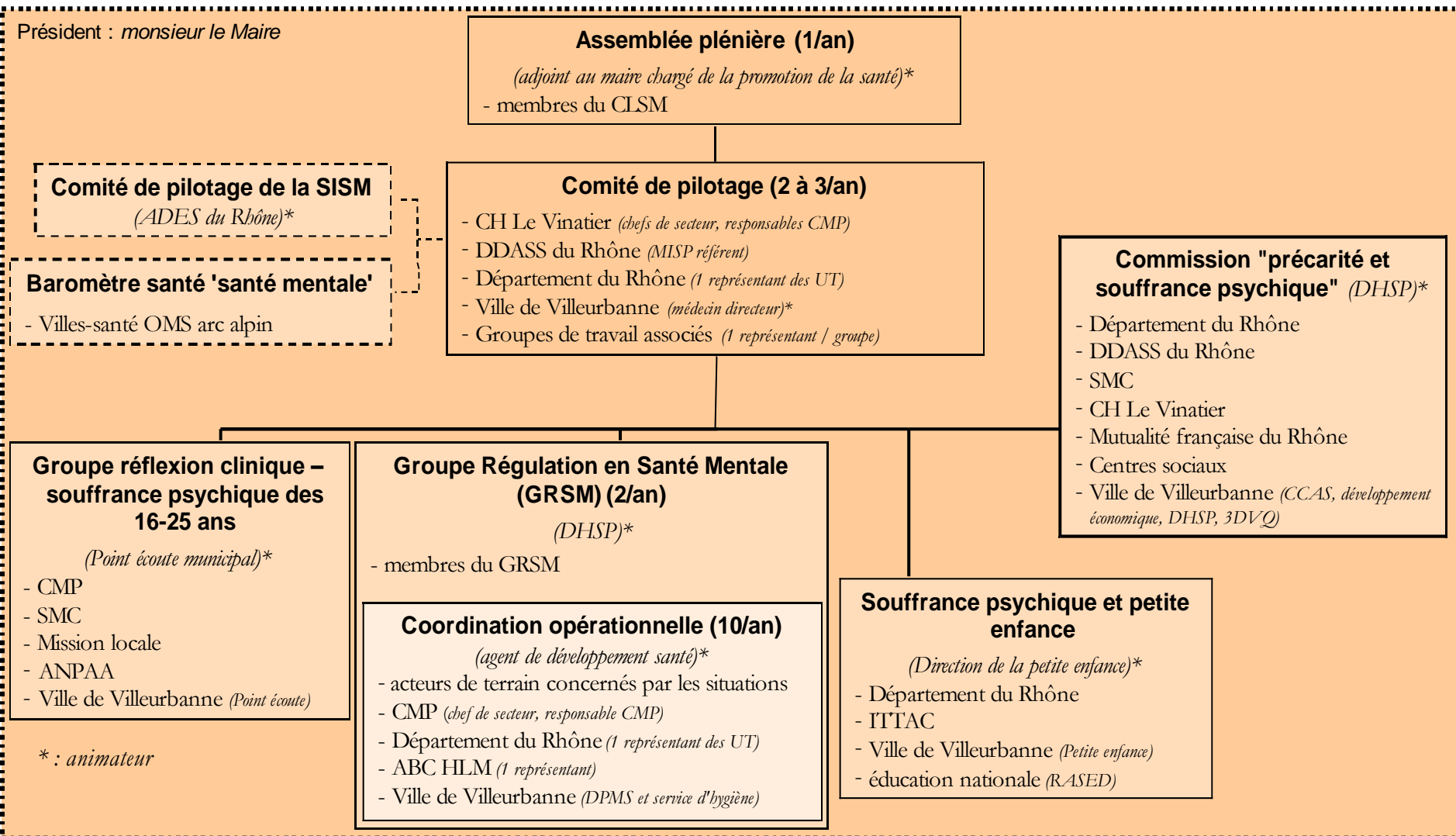
Hétérogénéité des expériences :

- Exploitation des données existantes : ABS, ASV, CPAM, Education Nationale, services municipaux, diagnostics territoriaux ARS..
- Enquête qualitative : questionnaire et/ou entretiens avec les acteurs locaux : attentes, besoins en santé mentale..
- Enquête santé mentale en population générale
« Images et réalités »

Clsm de Marseille

Diagnostics locaux réalisés par l'ORS Paca avant la mise en place du Clsm :

- Tableau de bord sur la santé mentale
 - Données statistiques et synthèse bibliographique
- Enquête auprès des structures « interstitielles » sociales et médico-psychologiques
 - Enquête par questionnaire postal (141/338 ont participé)
- Enquête qualitative auprès d'usagers et de professionnels
 - Recueil de récits de vie (7 « situations type »)
 - 2 focus groupes (professionnels du soin / social)

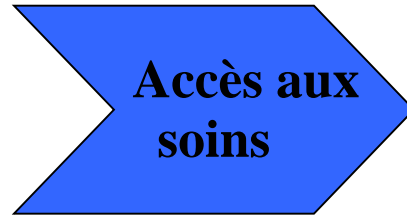


Impacts d'une observation croisée

Exemples d'actions réalisées au sein de Clsm

- Permanence de CMP dans un CCAS dans une maison de santé,
- Création de lieux d'accueil et d'écoute, SAVS, MDA
- Formation des acteurs de 1ère ligne (gardiens d'immeuble, aides à domicile)
- Actions de prévention dans des écoles
- Protocole d'action en cas de situation d'urgence
- Cellule de coordination pour des situations individuelles
- Convention bailleurs/ psychiatrie/ municipalité

CLSM: OUTIL DE COORDINATION ET DE PLANNIFICATION



<p>Dépistage précoce</p> <p>Promotion de la santé mentale</p> <p>Déstigmatisation</p> <p>Formation des professionnels Exemples d'actions: <i>Guide santé mentale, Ateliers bien-être, Formation des acteurs de 1ère ligne, Actions dans des écoles, Observatoire de santé mentale</i></p>	<p>Mise en place de lieux de soins dans des zones dépourvues</p> <p>Délocaliser des lieux de soins</p> <p>Continuité des soins et de la prise en charge Exemples d'actions: <i>Permanence de CMP dans un CCAS ou dans une maison de santé, Lieux d'accueil et d'écoute pour les jeunes</i></p>	<p>Hospitalisation et soins sans consentement</p> <p>Exemples d'actions: <i>Protocole d'action en cas de situation d'urgence, Cellule de coordination pour des situations individuelles, Guide de recommandations éthiques en matière d'hospitalisation sans consentement</i></p>	<p>Accès et maintien dans le logement.</p> <p>Insertion professionnelle, scolarité</p> <p>Loisirs/culture</p> <p>Déstigmatisation Exemples d'actions: <i>Convention bailleurs/psychiatrie, ESAT hors les murs, Création de SAVS, SISM,</i></p>
---	---	--	--

Décloisonnement, Travail en partenariat, Culture partagée
Continuité et Prise en charge globale, Regards croisés

MERCI DE VOTRE ATTENTION



**Retrouvez ces informations sur
www.ccomssantementalelille.fr**



Contact : ccoms@epsm-lille-metropole.fr

